



## RESUMEN SEMANAL

(Diciembre 15 de 2005)

(Miles de Millones de pesos y porcentajes)

	VALORES	VARIACION PORCENTUAL ANUAL			
	02-Dic-05	A la última fecha	Un mes atrás	Tres meses atrás	Un año atrás
<b>I. Agregados monetarios</b>					
A. Base monetaria	20,229	15.8	23.6	17.8	13.9
B. Medios de pago	29,901	17.4	18.3	20.2	14.3
C. M3	111,051	18.3	18.9	15.0	16.7
<b>II. Portafolio financiero 1/</b>					
Sector financiero	111,077	18.3	18.9	15.0	16.7
Medios de pago ampliados - M3	111,051	18.3	18.9	15.0	16.7
a. Efectivo	14,347	17.1	21.0	19.6	14.4
b. Pasivos sujetos a encaje 2/	96,705	18.7	18.9	14.7	17.2
Cuentas corrientes	15,555	17.8	15.8	20.7	14.1
Privadas	9,707	21.2	18.8	23.0	9.4
Públicas	5,848	12.4	10.4	16.9	22.3
Cuentas de ahorro	43,096	29.9	36.1	28.4	27.2
CDT	28,886	9.9	9.0	6.0	9.3
Cédulas Hipotecarias	24	(45.1)	(75.1)	(74.9)	(78.4)
Depósitos fiduciarios	2,270	5.5	18.2	10.1	31.0
Depósitos a la vista	2,579	67.3	87.5	1.6	10.7
Repos con entidades no financieras	487	(71.7)	(87.4)	(97.2)	(33.1)
Bonos	3,808	14.0	12.5	16.8	68.9
Otros activos financieros 3/	26	(19.8)	20.3	(9.9)	19.2
TES 4/	78,201	31.3	29.5	28.9	15.7
Otros sector público - TAC 5/	0	---	(83.1)	(84.6)	(2.3)
Portafolio financiero total	189,279	23.2	23.0	20.4	16.3
<b>III. Total Cartera Neta 6/</b>					
A. Moneda legal	58,991	11.7	12.9	11.9	10.2
B. Moneda extranjera	4,834	37.8	29.4	40.8	54.7
C. Total (A+B)	63,826	13.4	14.0	13.7	12.2

1/ Incluye los activos financieros en poder de los sectores público y privado.

2/ Excluye los depósitos de las entidades en liquidación.

3/ Aceptaciones bancarias en circulación, certificados eléctricos valorizables, TER, títulos de ahorro FEN, títulos de participación y certificados de cambio.

4/ Corresponde a TES B, TES denominados en dólares, TES Ley 546 de 1999 y los TES UVR.

5/ A partir de Septiembre 12 de 2003 las cifras históricas de los TAC'S fueron revisadas y actualizadas con las últimas emisiones de títulos reportadas por la Federación Nacional de Cafeteros.

6/ Incluye la cartera en m/n y m/e con los sectores público y privado. No incluye la FEN ni entidades en liquidación.

Las series fueron modificadas para actualizar la información de las entidades en proceso de liquidación y se encuentran disponibles en la Subgerencia de Estudios Económicos. Favor solicitarla al correo [yespeje@banrep.gov.co](mailto:yespeje@banrep.gov.co)

(...) La variación no es significativa o excede el 120%.

Fuente: Banco de la República, SG-EE.



## SITUACION MONETARIA Y CAMBIARIA RESUMEN SEMANAL

(Miles de Millones de pesos y porcentajes)

	VALORES				
	A la última fecha 09-Dic-05	Una semana atrás	Un mes atrás	Tres meses atrás	Un año atrás
<b>IV. Reservas internacionales netas 1/*</b>	14,776.9	14,750.8	14,037.0	15,631.7	13,077.5
<b>V. Instrumentos operativos del Banco Central 2/</b>					
A. Operaciones de mercado abierto - Pasivas **	0.0	0.0	0.0	0.0	25.0
B. Operaciones de mercado abierto - Activas ***	2,591.6	922.4	545.9	2,024.4	2,374.2
<b>VI. Tasas de interés (%) 3/</b>					
A. Depósito a término fijo - DTF 4/					
B. Tasa de interés de captación					
1. A 180 días	6.39	6.33	6.49	6.86	7.79
2. A 360 días	6.91	6.88	7.13	7.46	8.39
C. Tasa de interés modal interbancaria - TIB	6.99	6.80	7.05	7.72	8.79
D. Tasa de interés de colocación B.R. 5/	5.61	5.33	5.68	6.40	6.82
E. Tasa de interés de colocación sin Tesorería 6/	N.D.	13.95	13.37	14.86	14.84
F. Tasa de interés de colocación Total 7/	N.D.	14.48	14.15	15.75	15.74
G. Crédito de Consumo 8/	N.D.	12.51	11.62	12.87	12.89
H. Crédito de Consumo 8/	N.D.	23.18	23.21	23.43	25.09
I. Crédito de Tesorería 9/	N.D.	8.51	8.30	9.19	9.55
J. Crédito Preferencial 10/	N.D.	9.61	9.38	10.63	10.61
K. Crédito Ordinario 11/	N.D.	16.11	16.24	16.46	16.92
L. TES 2012 12/	8.64	8.66	9.02	9.49	12.96
M. TES 2014 13/	8.79	8.82	9.17	9.73	13.30
<b>VII. Tasas de interés CDT en Bolsa de Valores (%) 14/</b>					
A. Primario	6.77	8.03	6.65	7.21	8.76
B. Secundario	N.H.	8.62	6.14	6.60	8.09
<b>VIII. Tasa de cambio - TCRM (Col\$/US\$) 15/</b>					
A. Tasa de cambio	2,274.1	2,273.0	2,282.7	2,289.3	2,455.1
B. Devaluación anual (%)	-7.4%	-8.1%	-10.3%	-9.7%	-12.6%
<b>IX. Índice de la Tasa de cambio Real- ITCR</b>					
A. Índice de Tasa de Cambio Real (ITCR) ****	119.51	119.51	119.68	117.84	127.43
B. Devaluación anual (%)	-6.2%	-6.2%	-6.5%	-7.2%	-6.6%
<b>X. Inflación (%) Noviembre/2005</b>					
A. IPC total	5.1	5.1	5.3	4.9	5.8
B. IPC sin alimentos 16/	4.4	4.4	4.5	4.3	5.4
C. IPC núcleo 17/	4.5	4.5	4.6	4.4	5.5
D. IPP	1.8	1.8	2.2	2.9	5.5

(\*) Cifras en millones de dólares.

(\*\*) Aumento (disminución) de OMAS pasivas, representa una contracción (expansión).

(\*\*\*) Aumento (disminución) de OMAS activas, representa una expansión (contracción).

(\*\*\*\*) Dato Provisional a la última fecha.

1/ A partir de enero 4 de 1999, se modificó el cálculo de las Reservas Internacionales de acuerdo con el nuevo Manual de Balanza de Pagos del FMI. Se restringió la definición de los pasivos de corto plazo a las obligaciones de menos de un año con no residentes, por lo cual se excluyeron de dichos pasivos las obligaciones del Banco de la República con la Dirección del Tesoro Nacional y con Otras Entidades. Así mismo, se excluyeron de los pasivos a corto plazo, los pasivos con Organismos Internacionales como el Banco Interamericano de Desarrollo y el Banco de Desarrollo del Caribe por ser pasivos de largo plazo. Las Cuentas por Pagar de Inversiones se reclasificaron dentro del activo pero con signo contrario y se descontaron del rubro Valuación Neta y Provisión. Para efectos de comparación los datos corresponden a la fecha calendario.

2/ Cifras en miles de millones de pesos. Los datos corresponden al cierre monetario de cada viernes.

3/Corresponde a la semana de cálculo.

4/ Se refiere a la tasa promedio ponderada por monto de las captaciones por CDT a 90 días para el total del sistema financiero. Su cálculo se realiza el último día hábil de cada semana con la información de los anteriores 5 días hábiles.

5/ Calculado como el promedio ponderado por monto de las tasas de crédito de: consumo, preferencial, ordinario y tesorería. Debido a la alta rotación de este último tipo de crédito, su ponderación se estableció como la quinta parte de su desembolso diario.

6/ Incluye créditos de: Consumo, Ordinario y Preferencial.

7/ Incluye créditos de: Consumo, Ordinario, Preferencial y Tesorería.

8/ De acuerdo con el PUC, el crédito de consumo es aquel inferior a 300 salarios mínimos legales mensuales.

9/ El crédito de tesorería es aquel otorgado a clientes corporativos con plazos inferiores a 1 mes.

10/ Se refiere al crédito que se otorga a clientes corporativos con una tasa especial.

11/ Se refiere a los créditos superiores a 300 salarios mínimos legales mensuales.

12/ Tasa promedio de negociación de los TES en el mercado SEN con vencimiento el 26 de abril de 2012

13/ Tasa promedio de negociación de los TES en el mercado SEN con vencimiento el 12 de septiembre de 2014

14/ Hace referencia a las captaciones por CDT entre 85 y 95 días al vencimiento transadas en la Bolsa de Bogotá

15/ Para efectos de comparación los datos corresponden a la fecha calendario.

16/ Excluye del IPC Total el rubro alimentos.

17/Se excluye del IPC el 20% de la ponderación con aquellos ítems que entre enero de 1990 y abril de 1999 registraron la mayor volatilidad de precios.

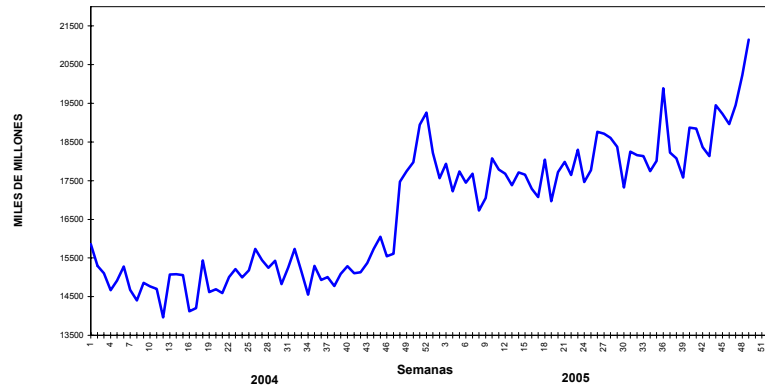
ND. No disponible la información. Se está verificando la información suministrada por algunas entidades.

NH. No hubo operaciones.

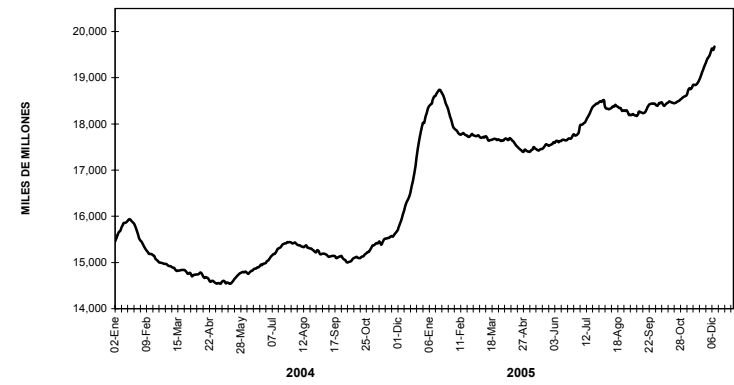
Fuente: Banco de la República, SG-EE.



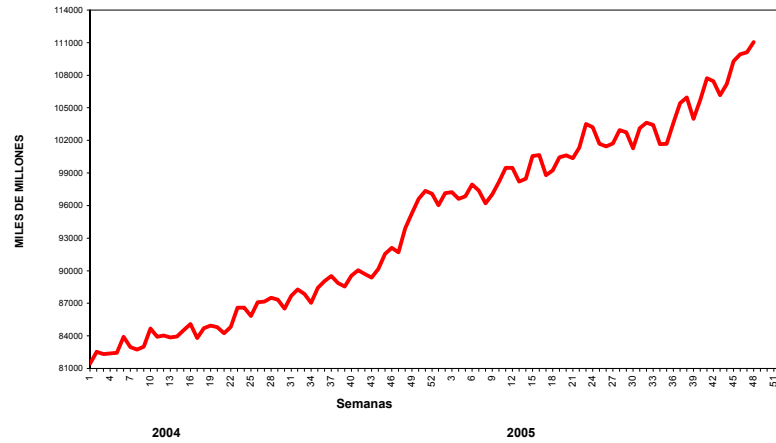
### BASE MONETARIA OBSERVADA



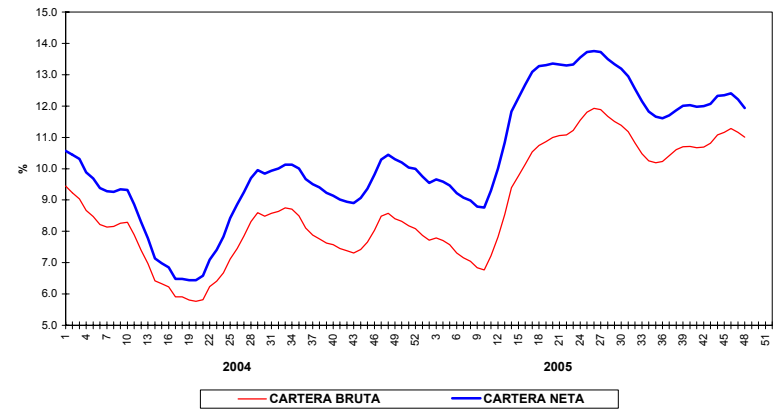
### BASE MONETARIA Promedio móvil diario de orden 20



### EVOLUCION DE M3

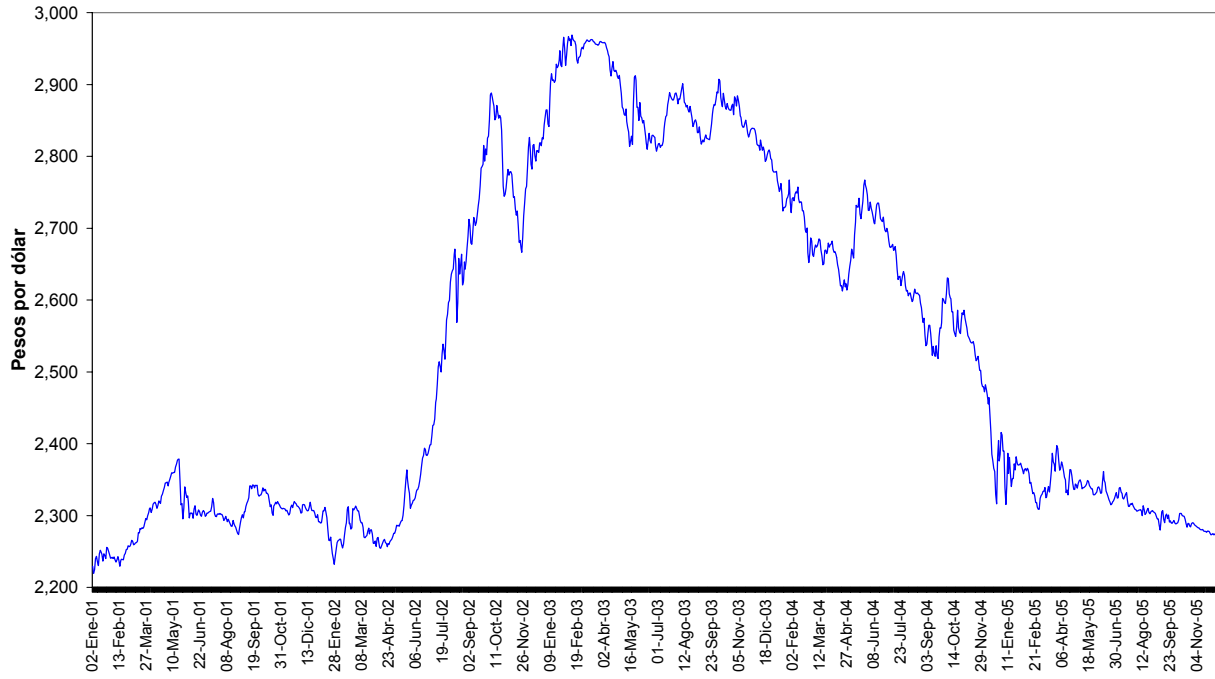


### CARTERA TOTAL ML PROMEDIOS MOVILES DE ORDEN 4 (VARIACIONES ANUALES)

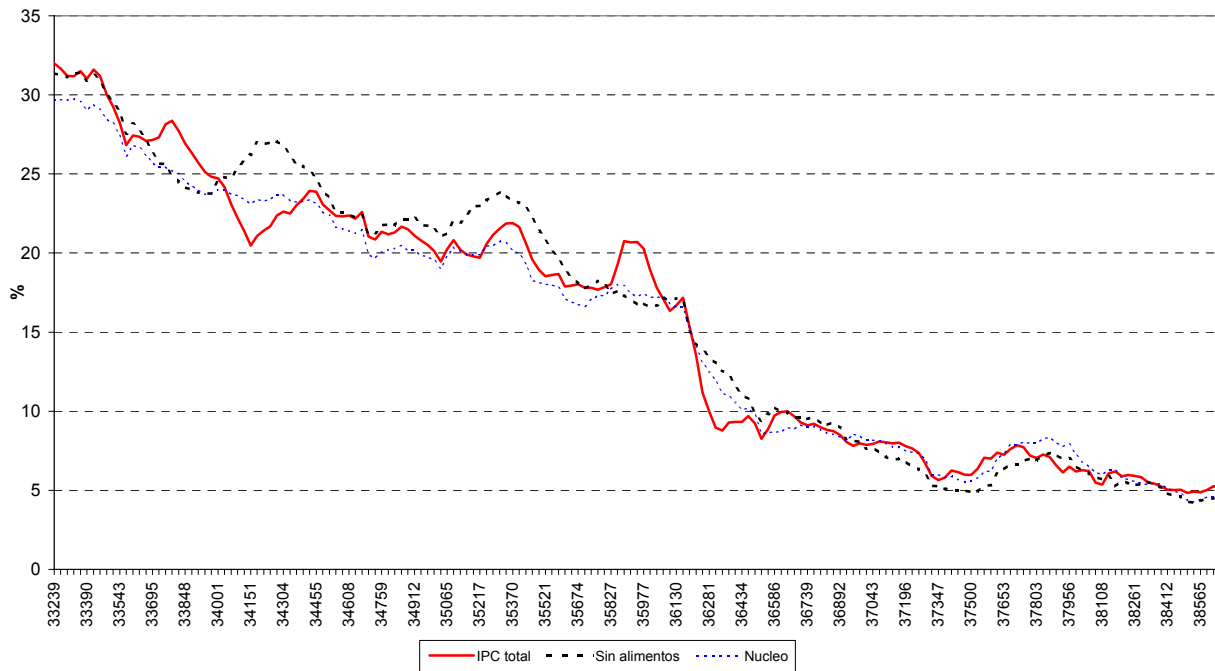




### Evolución Tasa Representativa Enero de 2002 - 9 de Diciembre de 2005

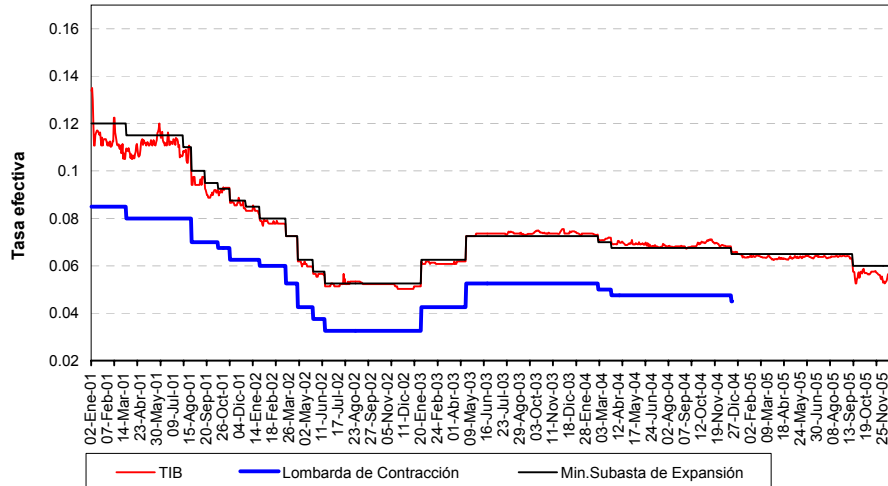


### INDICE DE PRECIOS AL CONSUMIDOR Variaciones anuales

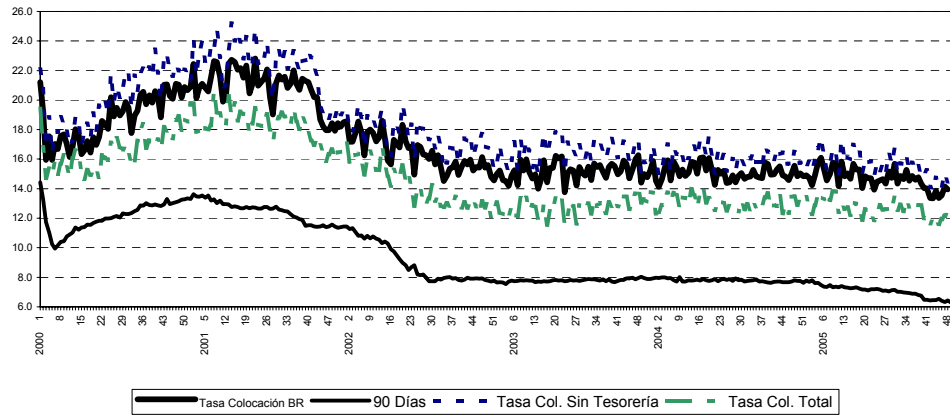




### Corredores de Intervención y TIB Enero de 2001 - 9 de Diciembre de 2005



### Tasa de interés de: captación CDT 90 días, colocación según metodología BR<sup>1/</sup>, Tasa total colocación sin crédito de tesorería<sup>2/</sup> y tasa total de colocación<sup>3/</sup>. Promedios Semanales



1/ Calculado como el promedio ponderado por monto de las tasas de crédito de: consumo, preferencial, ordinario y tesorería. Debido a la alta rotación del crédito de tesorería, su ponderación se estableció como la quinta parte de su desembolso diario.  
2/ Incluye créditos de: Consumo, Ordinario y Preferencial. 3/ Incluye créditos de: Consumo, Ordinario, Preferencial y Tesorería.  
Fuente: Encuesta Diaria Superintendencia Bancaria. Cálculos SGEE - Banco de la República.

### Tasa de interés de los TES en el mercado secundario

